

Aufbauanleitung

BottleBox

3er | 6er | 12er | 18er



Straub-Verpackungen GmbH

Donaueschinger Str. 2

D-78199 Bräunlingen

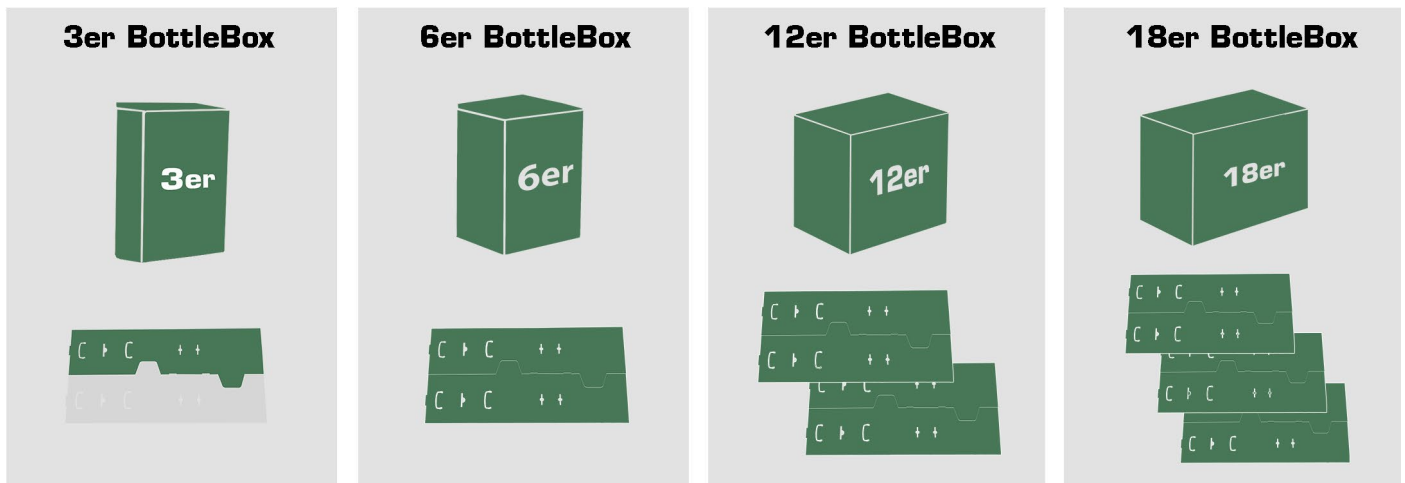
Tel. +49 771 9202-0

www.straub-verpackungen.de



Die Wellpappe aus dem Schwarzwald

Set-Darstellung: Umkarton und Anzahl Hülsen



Aufbau Umkarton



Die BottleBox ist in vier verschiedenen Größen erhältlich:

- 3er
- 6er
- 12er
- 18er

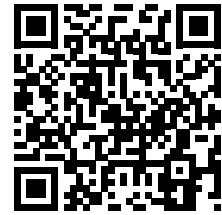
Unabhängig von der Größe erfolgt das Falten und Verkleben nach dem gleichen Prinzip. Dabei wird der Umkarton entsprechend der auf den Deckeln aufgedruckten **Zahlenreihenfolge** zusammengefaltet.

Hinweis zur Verklebung auf Seite 6.



Aufbau Hülse

Scannen Sie den **QR-Code**, um ein **Video** mit der **Aufbauanleitung für die Hülse** anzusehen!

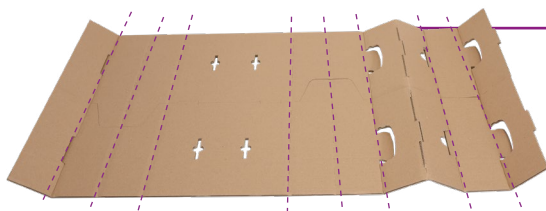


1.



Die flachliegende Hülse wird so ausgerichtet, dass die **eingeschnittene Kante** nach oben zeigt.

Riller

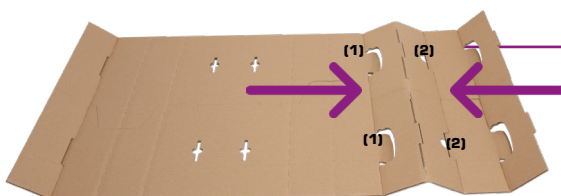


Die vertikalen Riller markieren die Linien zum **Vorfalten** und sorgen dafür, dass sich die Teile später einfacher falten lassen.



Alle Riller zunächst nach innen um etwas mehr als 90° vorfalten.

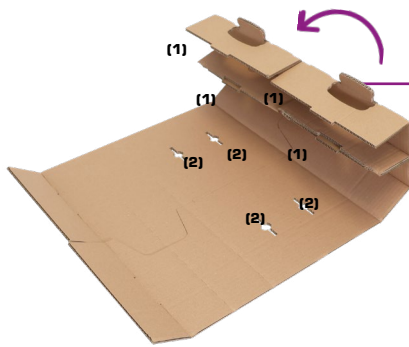
2.



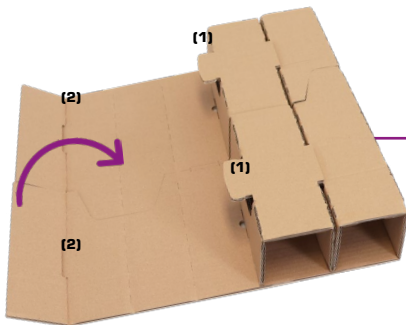
Schieben Sie die beiden Seiten zusammen, bis die **Laschen (1)** in die **Aussparungen (2)** einrasten.



3.



Die rechte, vorgefaltete Seite der Hülse wird nach innen gefaltet. Anschließend wird die **Lasche (1)** in die **Aussparung (2)** gesteckt.



Die linke, vorgefaltete Seite der Hülse wird auf die gleiche Weise befestigt. Auch hier wird die **Lasche (1)** in die **Aussparung (2)** gesteckt und anschließend vorne mit dem Hülselement zusammengeschoben.



4a.



Die Hülse an der vorgesehenen Mitte teilen.

Tipp: Am leichtesten lässt die Hülse sich an der Tischkante brechen. Wie genau, zeigt das Aufbauvideo (QR-Code auf Seite 3).



4b.



Damit die Hülse in zwei 3er-Hülsen aufgeteilt werden kann, muss die Hülse um 180 Grad gedreht und anschließend an der vorgesehenen Stelle erneut aufgeteilt werden.



6.



Die fertig aufgebaute Hülse kann nun in den 6er-Umkarton eingesetzt werden. Bei 12er- und 18er- werden mehrere Hülsen nebeneinander platziert. Beim 3er wird eine halbe Hülse verwendet.

Anschließend werden die Flaschen senkrecht – **mit dem Flaschenhals nach oben** – in die Hülse eingesetzt. Zum Abschluss wird der Karton sicher verschlossen.

Verklebung Umkarton

7.



Die Längskante muss mit mindestens zwei Klebestreifen gesichert werden, während die schmalen Kanten nicht verklebt werden müssen.